

MD10B - 24/-230



Öppet/Stängt eller 3-punkts 24 V AC eller 230 V AC. Spjällställdon 10 Nm

Spjällställdon i MD10B-serien är avsedda för manövrering av luftregleringsspjäll i ventilations- och luftkonditioneringsystem för serviceinstallationer i fastigheter

- För luftregleringsspjäll upp till ca. 2 m²
- Vridmoment 10 Nm
- Nominell spänning AC/DC 24 V eller 230 V
- Styrning: Öppet/Stängt eller 3-punkts

TEKNISKA DATA

Artikelnummer

MD10B-230 875-1011-000

MD10B-24 875-1015-000

Strömförsörjning

MD10B-24 24 V AC ±20%, 50–60 Hz,
24 V DC ±20%

MD10B-230 230 V AC –56% to +15%, 50–60 Hz

Effektförbrukning

Vid drift

MD10B-24 1.5 W vid nominellt moment

MD10B-230 2.5 W vid nominellt moment

Vid vila

MD10B-24 0.2 W

MD10B-230 0.6 W

För dimensionering

MD10B-24 3.5 VA

MD10B-230 5.5 VA

Anslutningskabel 1 m, 3×0.75 mm²
(AWG 18)

Vridvinkel max. 95°
(justerbar via mekaniska stopp)

Vridmoment min. 10 Nm vid nominell spänning

Gångtid 150 s

Vridvinkelsriktning reserverbar med omkopplare

Positionsindikering mekanisk

Standarder

EMC

2004/108/EC

LVD 2006/95/EC (endast 230 V)

Skyddsklass

MD10B-24 III Säkerhet klenspänning

MD10B-230 II Fullständigt isolerad

Kapslingsklass IP 54

Omg. luftfuktighet 95% r.H (EN 60730-1)

Omgivningstemperatur:

Drift –30 till +50 °C

Lagring –40 till +80 °C

Ljudeffektnivå max. 35 dB (A)

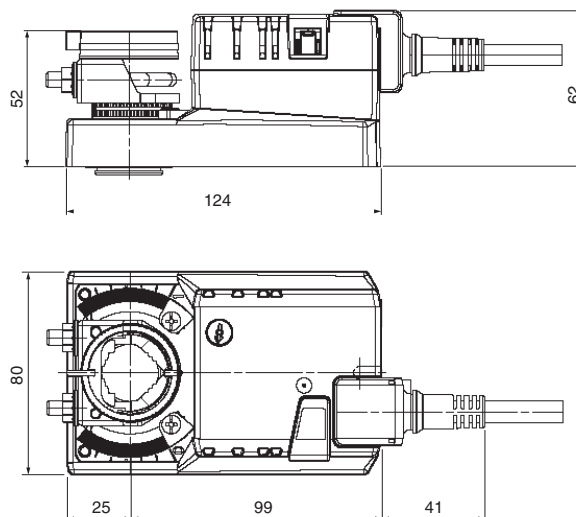
Underhåll Underhållsfri

Vikt

MD10B-24 cirka 0.75 kg

MD10B-230 cirka 0.75 kg

MÅTT mm



Spjällaxel	Längd mm	mm
Klämbygel högst upp	min. 40	8 ... 26.7
Klämbygel längst ner*	min. 20	8 ... 20

*Tillval (Accessory K-MD10)

FUNKTION

Enkel direktmontering

Enkel direktmontering på spjällaxeln med en universell axelklämma, som levereras med en vridsäkring som gör att ställdonet inte roterar.

Manuell manövrering

Manuell manövrering är möjlig med den självåtergående tryckknappen (spärrmekanismen är frikopplad så länge knappen är nedtryckt eller intryckt).

Justerbar vridvinkel

Justerbar vridvinkel med mekaniska stopp.

Hög funktionstillförlitlighet

Ställdonet har ett överbelastningsskydd, behöver inga gränslägesbrytare och stannar automatiskt när stoppet nås.

SÄKERHETSANMÄRKNINGAR



Spjällställdonet får inte användas utanför angivna tillämpningsområden: gäller särskilt i flyg.

Varning! 230 V spänning!

Denna enhet får endast öppnas hos tillverkaren. Den innehåller inga delar som kan ersättas eller repareras av användaren.

Kablarna får inte tas bort från enheten.

Vid beräkning av erforderligt vridmoment, måste specifikationerna som tillhandahålls av spjälltillverkarna (tvärsnittområde, konstruktion, installation), och förhållanden för luftflöde iakttas.



Enheten innehåller elektriska och elektroniska komponenter som inte får kasseras som hushållsavfall. Alla lokala regler och föreskrifter måste efterlevas.

TILLBEHÖR

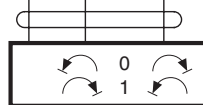
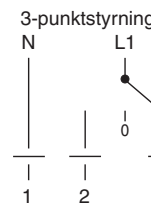
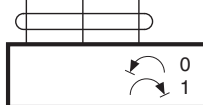
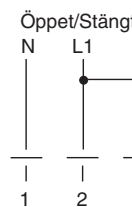
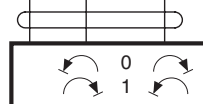
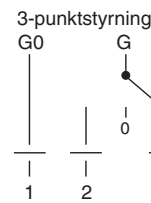
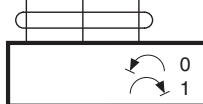
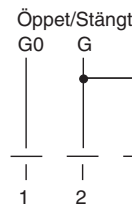
Se datablad

“Accessories Damper Actuators”
(part. no. 0-003-2251).

INKOPPLING



Vridriktning



INKOPPLING

MD10B-230



Varning! 230 V spänning!

Andra ställdon kan parallellkoppla.
Observera prestandan.

MD10B-24



Anslutning via säkerhetsisolerad transformator.

Andra ställdon kan parallellkopplas.
Observera prestandan