

Linjärt ventilställdon för sätesventiler med 2 och 3 portar

- Ställkraft 1000 N
- Märkspänning AC/DC 24 V
- Styrning Öppen-stängd, 3-punkts
- Slag 20 mm


**Tekniska data**

<b>Elektriska data</b>	Märkspänning	AC/DC 24 V
	Märkspänningsfrekvens	50/60 Hz
	Nominellt spänningsområde	AC 19.2...28.8 V / DC 21.6...28.8 V
	Effektförbrukning i drift	1.5 W
	Effektförbrukning i viloläge	0.5 W
	Effektförbrukning för ledningsdimensionering	3 VA
	Anslutning försörjning / styrning	Terminaler 4 mm <sup>2</sup> (kabel Ø 4...10 mm)
	Paralleldrif	Ja (observera prestandadata)
<b>Funktionsdata</b>	Ställkraft motor	1000 N
	Manuell tvångstyrning	med tryckknapp, kan låsas
	Slag	20 mm
	Gångtid motor	150 s / 20 mm
	Motornljudeffektnivå	45 dB(A)
	Lägesindikering	Mekanisk, 5...20 mm slag
<b>Säkerhet</b>	Skyddsklass IEC/EN	III säkerhetsklenspänning (SELV)
	Skyddsklass UL	UL Klass 2-försörjning
	Skyddsklass IEC/EN	IP54
	Skyddsklass NEMA/UL	NEMA 2, UL Enclosure Type 2
	EMC	CE i enlighet med 2014/30/EU
	Certifiering IEC/EN	IEC/EN 60730-1 och IEC/EN 60730-2-14
	Certifiering UL	cULus i enlighet med UL60730-1A, UL60730-2-14 och CAN/CSA E60730-1:02
	Driftsprincip	Type 1
	Nominell impulsspänning försörjning / styrning	0.8 kV
	Styrning nedsmutningsgrad	3
<b>Vikt</b>	Omgivningstemperatur	0...50 °C
	Lagringstemperatur	-40...80 °C
	Omgivningsfuktighet	Max. 95 % r.H., icke-kondenserande
	Underhåll	Underhållsfri
	Vikt	3.3 kg

## Säkerhetsanvisningar



- Den här enheten har utformats för användning i stationära uppvärmnings-, ventilations- och luftbehandlingssystem och får inte användas utanför det specificerade applikationsområdet, speciellt i flygplan eller andra luftburna transportmedel.
- Utomhusapplikation: endast möjligt att inget (sjö)vatten, snö, is, solstrålning eller aggressiva gaser stör ställdonet direkt och att det är säkerställt att omgivningsförhållandena alltid förblir inom databladets trösklar.
- Endast behöriga specialister får genomföra installationen. Alla applicerbara juridiska eller institutionella installationsföreskrifter måste följas under installation.
- Brytaren för att ändra rörelseriktningen får endast skötas av behöriga specialister. Rörelseriktningen är kritisk, speciellt i anslutning till frostskyddskretsar.
- Enheten får endast öppnas på tillverkarens plats. Den innehåller inte några delar som kan bytas ut eller repareras av användaren.
- Enheten innehåller elektriska och elektroniska komponenter och får inte kasseras med hushållsavfall. Alla lokalt giltiga regler och krav måste observeras.

## Produktfunktioner

<b>Installation på ventil av annat fabrikat</b>	Utbytesställdon för installation på ett brett urval ventiler från olika tillverkare består av ett ställdon, stativ, allmän ventilhalsadapter och allmän ventilspindeladapter. Anpassa ventilhals och ventilspindel till att börja med och anslut sedan retrofitstativet till ventilhalsadaptern. Montera sedan utbytesställdonet i stativet och anslut det till ventilen. Medan du tar positionen för ventilens stängningspunkt med i beräkningen säkrar du ställdonet på stativet och genomför sedan igångsättningsprocessen. Ventilhalsadaptern/ställdonet kan roteras 360° på ventilhalsen, under förutsättning att det är tillåtet på grund av storleken på den installerade ventilen.
<b>Installation på Belimoventiler</b>	Använd standardställdon från Belimo för montering på Belimo-sättesventiler. Installationen av utbytesställdon på Belimo-sättesventiler är tekniskt möjlig.
<b>Manuell förbikoppling</b>	Manuell förbikoppling med tryckknapp möjlig (växeln är frikopplad så länge som knappen är nedtryckt eller förblir låst). Slaget kan justeras i strömlöst tillstånd genom att använda en sexkantig uttagsnyckelskruv (4 mm) som sätts in i ställdonets topp. Slagspindelns förlängs när nyckeln vrids medurs.
<b>Hög funktionell pålitlighet</b>	Ställdonet är överbelastningsskyddat, kräver inga ändlägesbrytare och stoppar automatiskt när stoppklacken har nåtts.
<b>Lägesindikering</b>	Slaget visas mekaniskt på stativet med flikar. Slaglängdsområdet justerar sig självt automatiskt under drift.
<b>Startläge</b>	Fabriksinställning: ställdonsspindel indragen.
<b>Ställa in linjär rörelseriktning</b>	Vid start ändras den linjära rörelseriktningens brytarens korriktningen vid normal drift.

## Tillbehör

	Beskrivning	Typ
Elektriska tillbehör	Auxiliary switch, 2 x SPDT, add-on, grey	S2A-H

## Elektrisk installation



## Anvisning

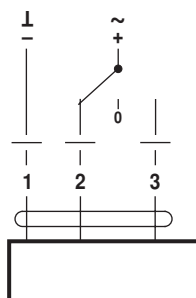
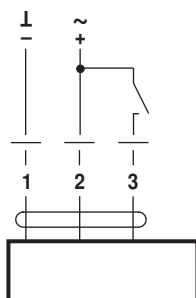
- Anslutning via säkerhetsisolerande transformator.
- Parallellanslutning av andra ställdon möjlig. Observera prestandadatan.
- Linjär rörelseriktningens brytare, fabriksinställning: ställdonsspindel indragen.

Elektrisk installation

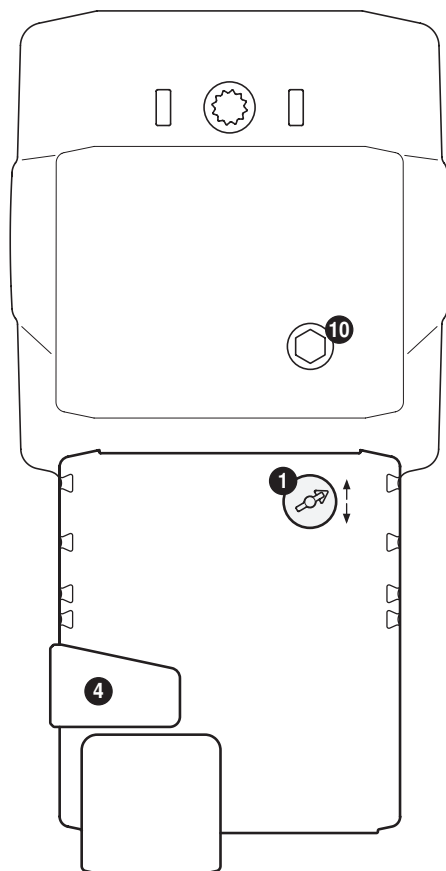
Kopplingscheman

AC/DC 24 V, öppna-stäng

AC/DC 24 V, 3-punkts



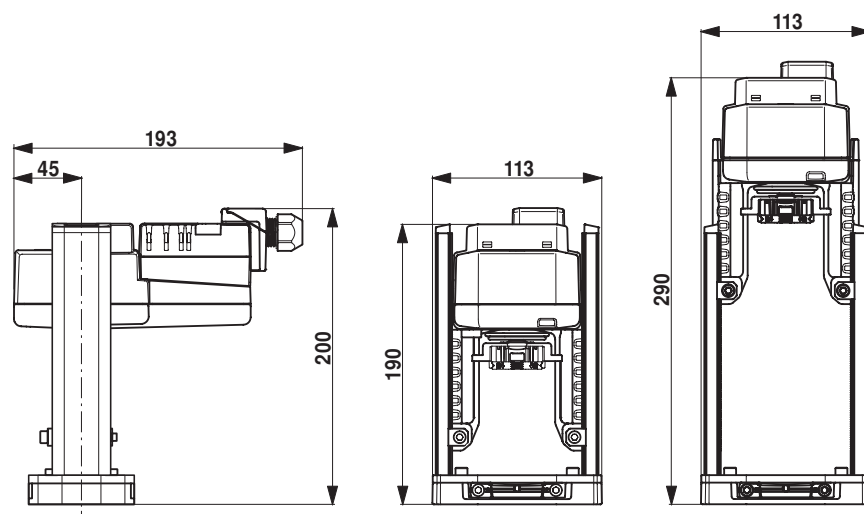
Driftstyrningar och indikatorer



- 1 Direction of stroke switch**  
Switch over: Direction of stroke changes
- 4 Gear disengagement button**  
Press button: Gear disengages, motor stops, manual override possible  
Release button: Gear engages, standard mode
- 10 Manual override**  
Clockwise: Actuator spindle extends  
Counterclockwise: Actuator spindle retracts

## Dimensioner [mm]

## Måttritningar



## Ytterligare dokumentation

- Installationsanvisningar för ställdon