



IR24-P

Närvarodetektor

Närvarodetektor för automatisk rumsreglering.

- Matningsspänning 24 V AC/DC
- Potentialfritt, växlande relä
- Individuellt ställbara Till- och Frånslagsfördröjningstider

IR24-P är en närvarodetektor avsedd för automatisk styrning av luftbehandlingssystem. Den använder infrarött ljus. Detektorn har ett potentialfritt, växlande relä för till-/frånslag av exempelvis en fan-coilregulator. Den spar pengar och erbjuder ökad komfort i rum som kräver tillfälligt ökad, behovsstyrd ventilation, såsom konferensrum, samlingsalar etc.

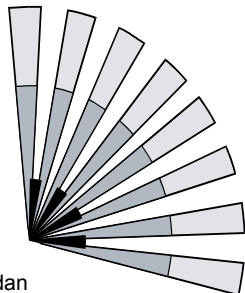
Enheten är avsedd för vägg- eller takmontage och övervakar ett 15 m långt område på 110°.

Justering av övervakningsområde

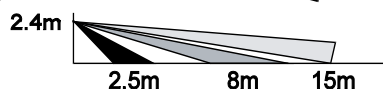
För att passa olika rumstorlekar kan övervakningsytan justeras genom att ändra riktning på detektorn. Ritningen kan ändras genom att lossa skruven på monteringskonso-len och därefter försiktigt vrida detektorn åt önskat håll.

Bevakat område

Vy från ovan



Vy från sidan



- För vägg- eller takmontage
- Diskret design

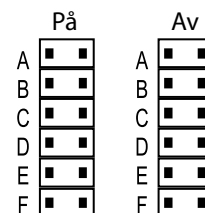
Till- /Frånslagsfördröjning

IR24-P har individuellt ställbara Till- och Frånslagsfördröjningstider. Till-/Frånslagsfördröjning används för att ge effektivare styrning i luftbehandlingssystem.

Tillslagsfördröjningen är den tid som krävs för att detektorn ska säkerställa närvaro innan den aktiverar fan-coilregulatorn. Frånslagsfördröjningen är den tid som regulatorn kommer fortsätta vara aktiv efter att närvaro senast har registrerats.

Till- och Frånslagsfördröjning ställs in genom att bygelhuvudet placeras på motsvarande stift i enlighet med nedanstående tabell och figur.

	A	B	C	D	E	F
På (ON)	0 s	10 s	30 s	1 min.	5 min.	10 min
Av (OFF)	10 s	1 min	5 min	10 min	20 min	30 min



Drift

A: Standby

Efter uppvärmning intar detektorn standby-läge (färdigläge). I detta läge kontrollerar detektorn så att bägge fördröjningstiderna är inställda. Om så ej är fallet kommer den gröna lysdioden att blinka.

B: Tillslagsfördröjning

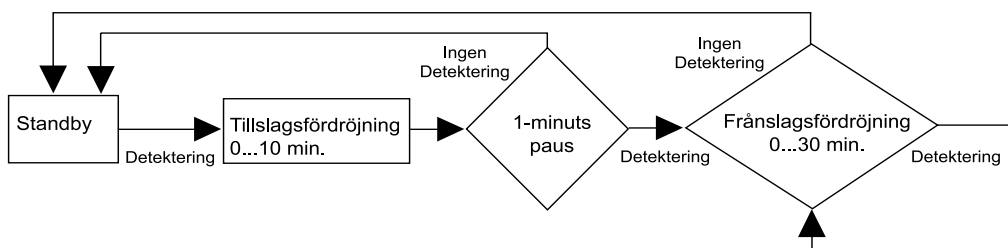
Tillslagsfördröjningen är den tid som angetts för att detektorn ska säkerställa närvaro och aktivera reläet. Timern kommer ej att nollställas om ytterligare detektering sker i detta läge.

C: 1-minuts väntläge

När Tillslagsfördröjningen aktiveras intar detektorn ett 1-minuts väntläge. Om ingen ny detektering görs inom denna tid kommer detektorn att återgå till standby-läget. Om ny detektering däremot inträffar kommer reläet att aktiveras och Frånslagsfördröjning att inledas.

D: Frånslagsfördröjning

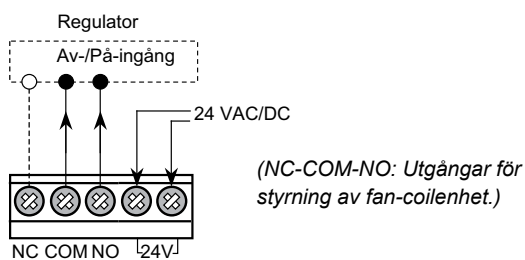
Frånslagsfördröjningen bestämmer hur lång tid som ska förflyta innan reläet deaktiveras. Varje ny detektering under denna tid kommer att nollställa timern.



Installation och inkoppling

OBS: Installera inte detektorn där den utsätts för direkt solljus eller omedelbart ovanför starka värmekällor. Se till att det område som ska övervakas inte innehåller några objekt som kan störa detektorn, såsom stora krukväxter, möbler, gardiner etc.).

1. Montera vägg/takfästets monteringsplatta på utvalt ställe. Led kablagen genom bakstyckets kabelgenomföring, eller alternativt genom hålen i de övre båda hörnen.
2. Öppna givarhuset genom att lossa låsskruven i dess botten. För in kabeln i enheten och skruva fast bakstycket i monteringsplattan (se skiss till höger).
3. Anslut kablarna till motsvarande plintar i enighet med nedanstående anvisning.



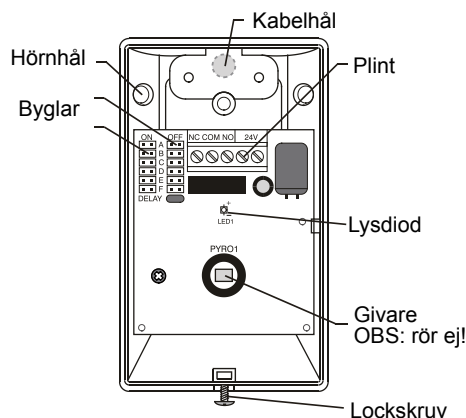
4. Montera åter på fronten och fortsätt sedan med rörelsetestet.

OBS: Vidrör ej den infraröda givaren i elektronikassetens mitt.

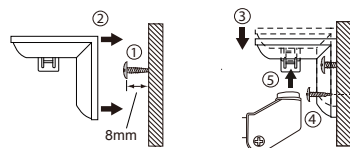
Rörelsetest

För att kontrollera att detektorn fungerar ansluter man matningsspänningen och väntar på att detektorn ska värma upp (~25 s). Lysdioden kommer att blinka (långa och korta signaler) under uppvärmningen. Se till att bygelhuvudena för Till- och Frånslagsfördröjning är placerade i läge "A" (den kortaste tiden). Gå genom det övervakade området i normal hastighet. Lysdioden ska tändas då detektorn känner av rörelsen.

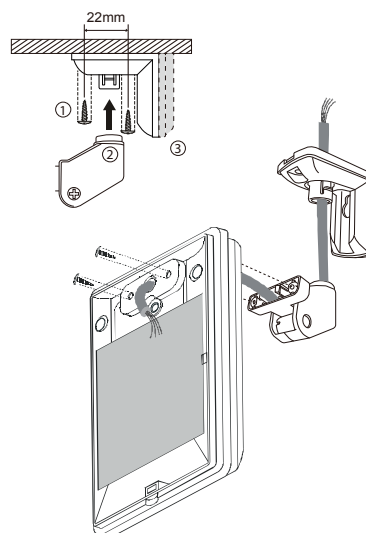
OBS: Lysdioden blinkar om ett bygelhuvud är felplacerat.



Väggmonterad



Takmonterad



Tekniska data

Infraröd sensor
 Matningsspänning
 Bevakat område
 Strömförbrukning
 Utgångsrelä
 Omgivande luftfuktighet
 Temperaturområde
 Skyddsklass
 Väggtakfäste
 Monteringshöjd
 Detekterbar rörelse
 Tillslagsfördröjning
 Frånslagsfördröjning

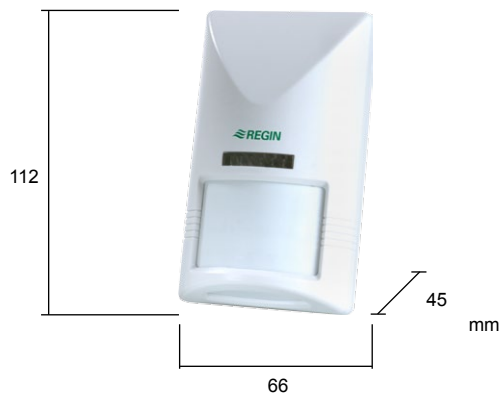
Dual element
 24 ± 2 V AC/DC
 15 x 15 m, 110° vinkel
 5 mA @24 V AC
 200 mA, 24 V AC/DC, potentialfritt, växlande relä
 Max. 95% RH
 -20...+50°C
 IP20
 MB-99
 1,8...3,6 m
 0,1...3,0 m/s
 0, 10, 30, 60, 300 eller 600 s (valbar)
 10, 60, 300, 600, 1200 eller 1800 s (valbar)



EMC emissions- och immunitetsstandard: Produkten uppfyller kraven i EMC-direktivet 2004/108/EC genom produktstandard EN 61000-6-1 och EN 61000-6-3.

RoHS: Produkten uppfyller Europaparlamentets och rådets direktiv 2011/65/EU.

Dimensioner



Produktdokumentation

Dokument	Type
Instruktion IR24-P	Instruktion till IR24-P

Produktdokumentationen finns att tillgå via www.regin.se.